

《基于大数据分析的景区游客容量
管理决策虚拟仿真实验》

课 程 实 验 指 导 书

适用专业： 旅游管理专业

编写人： 旅游管理专业

编写时间： 2024 年 9 月 1 日

《基于大数据分析的景区游客容量管理决策虚拟仿真实验》课程实验指导书是依据武汉工商学院管理学院旅游管理专业相关课程教学大纲制定的，是指导学生进行有效实训并保证质量的依据。

实训学时：16

适用专业：旅游管理

课程类别：集中性实践环节/必修课

一、实训目的与要求

本实验是旅游专业的一门专业课程，该课程为从事旅游行业工作打下基础。该课程教学的主要目的是，让学生掌握旅游景区的基本知识，能从宏观的角度认识景区在发展中的有关问题，具有景区管理实际操作能力，为今后进一步学习和发展打好基础。在学生掌握旅游景区管理理论的基础上，进行景区管理决策虚拟仿真实验。学生在景区实地考察的基础上，搜集相关资料，在实验指导老师的指导下，对景区项目进行重点调查，设计问卷调查表，在一手资料和二手资料齐备的情况下，撰写景区管理决策报告。通过实验，学生将理论知识与实践操作相结合，从而加深对所学理论知识的理解，以理论指导实践，再从实践中不断提炼和总结，提高实用能力，为今后从事旅游景区管理工作打下基础。课程以拓展学生的旅游相关知识为目的，以相关岗位相应要求分析为基础，以旅游景区游客容量管理主要内容为载体，将理论知识融入景区管理实践活动中，由教师演示、引导，学生实际操作、学生自评和教师点评、综合评价相结合，完成对课程技能要点的掌握，从而使学生掌握景区服务的基本知识和技能，并对景区管理的基础理论有一定管理。

为了加强和培养学生的决策能力以及勤于思考、善于思考的能力，学生在实训前应认真听老师讲解，认真查阅相关景区的相关资料，在实验过程当中有目的、有针对性地做好调查工作，在实习结束后认真完成实验作业和实验报告。

二、实验方式

在校内专业实验室分组实验

三、考核方法

本课程为考查课，采用百分制记分制，其中四次实训报告成绩占总成绩的 50%、平时成绩占 50%。

四、实训项目及学时分配

序号	实训项目名称	学时	项目类型	备注
项目一	旅游资源开发与保护	4	校内实验	
项目二	项目设计与策划	4	校内实验	
项目三	安全维护与管理	4	校内实验	
项目四	景区经营管理	4	校内实验	

五、实训项目内容及其要求

项目一 旅游资源开发与保护

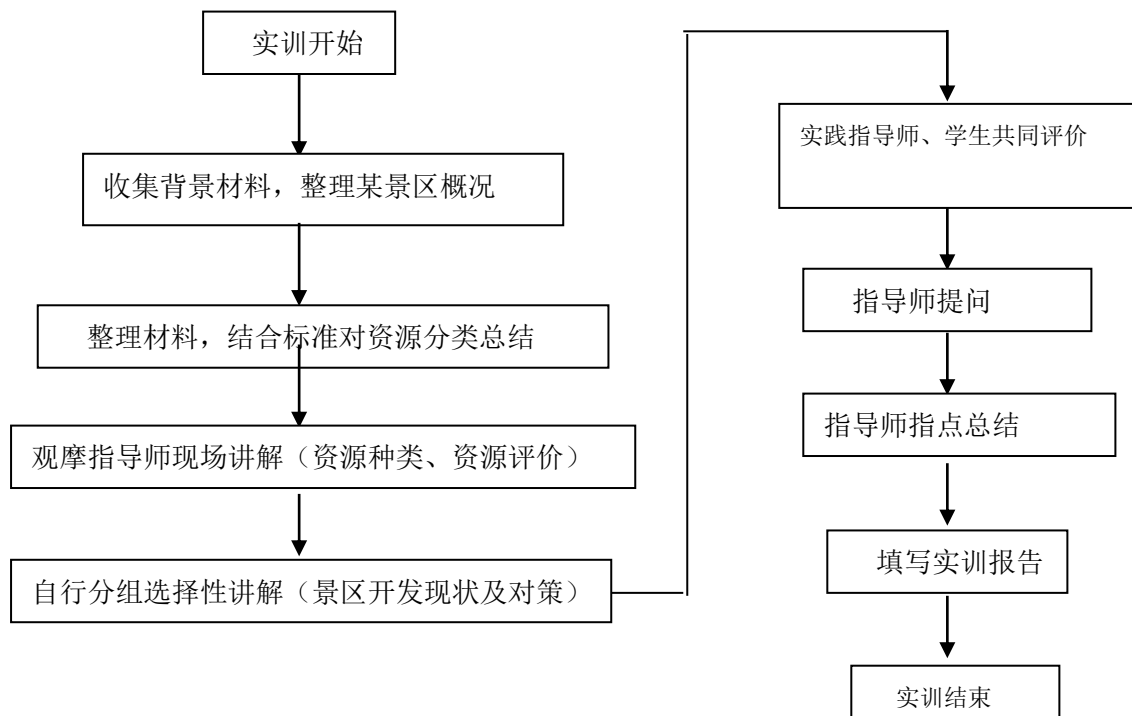
【实训学时】 4 学时

【实训目的】 了解自然旅游资源及人文旅游资源的分类、特征，并对之进行调查和评价，理论联系实际。了解景区开发现状及存在问题，提出解决办法。体会旅游工作的服务性质及工作的艰辛。

【实训内容】

(1) 武汉市某景区旅游资源定性和定量评价。依据《旅游资源分类、调查与评价》(GB/T18972-2003)的定量评分系统，对该景区主要旅游资源单体进行专家打分法评价，得出该景区旅游景点主要旅游资源的分数和等级。

(2) 通过对该景区旅游资源的单体进行评价以及对景区的了解，对旅游资源进行总体性评价。



【实训重点】 景区旅游资源分类和评价

【实训难点】 不同时期，消费者需求与景区开发之间的关系。

【实训要求】 学生以 3-4 人为一小组，由组长负责，按教学要求和实训重点、难点完成老师布置的任务。

【实训方式】 由指导老师带队在校内实训室按要求完成实验任务。

【实训建议】 根据课堂教学要求布置实训内容，由每一小组事先做好准备，拟定实验计划或提纲，任务落实到具体的每一人，也可根据每个人的兴趣来选择不同的工作岗位。务必事先做好充分准备。

【实训设施和原料、物品准备】 由参加实验人员收集需要的资料和必要的纸、笔等文具。

项目二 项目设计与策划

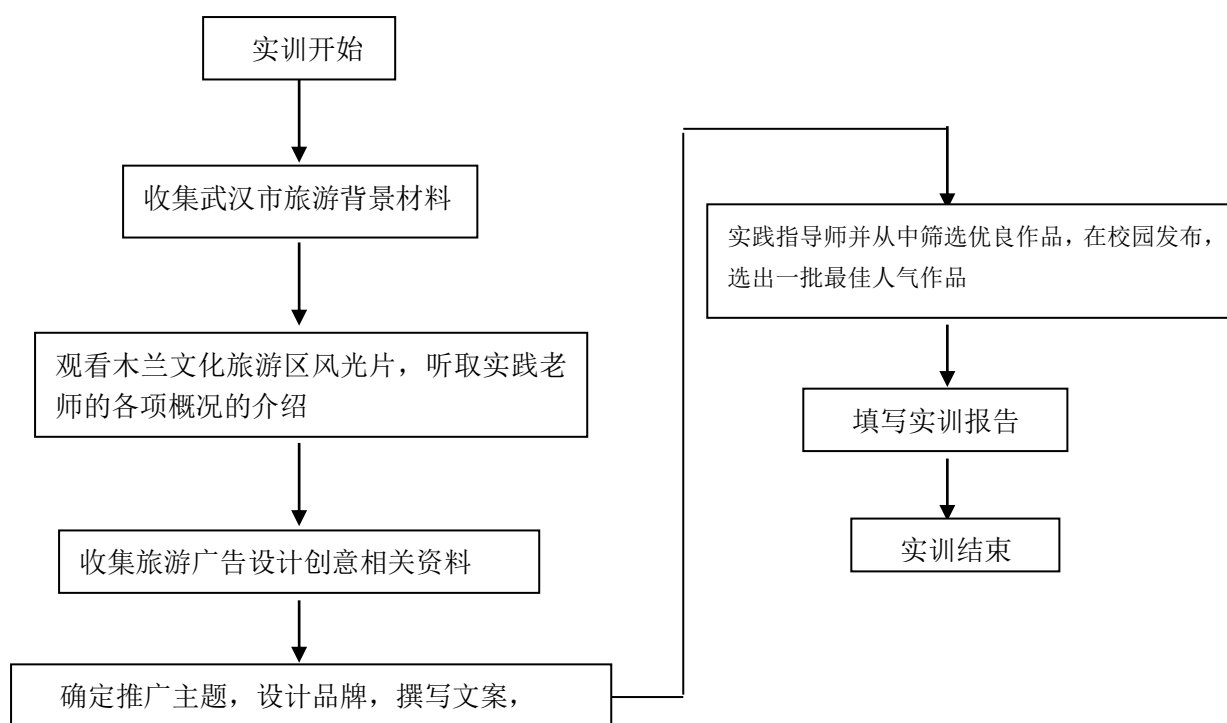
【实训学时】4 学时

【实训目的】

培养学生对旅游资源类产品的创意能力、市场推广能力、广告文案撰写能力、纪念门票设计能力等。

【实训内容】

以武汉市为全域旅游，设计推广大型一日游活动，将武汉市木兰文化生态旅游区的木兰山、木兰湖、木兰草原、木兰古门、锦里沟等多个景区进行适当组合，开展品牌设计塑造，文案创作，融入文字与艺术包装，在校园内发布，投放学生市场。



【实训重点】按照指导老师布置要求，结合自己感兴趣的具有相关性的几个景点，收集相关信息、能够设计一套景区旅游产品手册。

【实训难点】根据自己所收集的相关景点的资料，设计、编排符

合旅游者需求、能被旅行社接受的旅游产品，并内容详尽，符合旅游行业的实际。模拟的真实性要求高。

【实训要求】学生以 3-4 人为一小组，由组长负责，按教学要求和实训重点、难点完成老师布置的任务。可用文字形式，也可用 PPT 课件形式。

【实训方式】由实验老师带队在校内实训室进行实训，实验老师具体负责指导，按要求完成实验任务。

【实训建议】根据课堂教学布置，由每一小组事先做好准备，拟定实训计划，任务落实到具体的每一人，也可根据每人的兴趣来选择收集资料的方式，或咨询或自己完成资料收集工作。务必事先做好充分准备。

【实训设施和原料、物品准备】由参加实验人员收集需要的资料、线路和必要的纸、笔等文具。

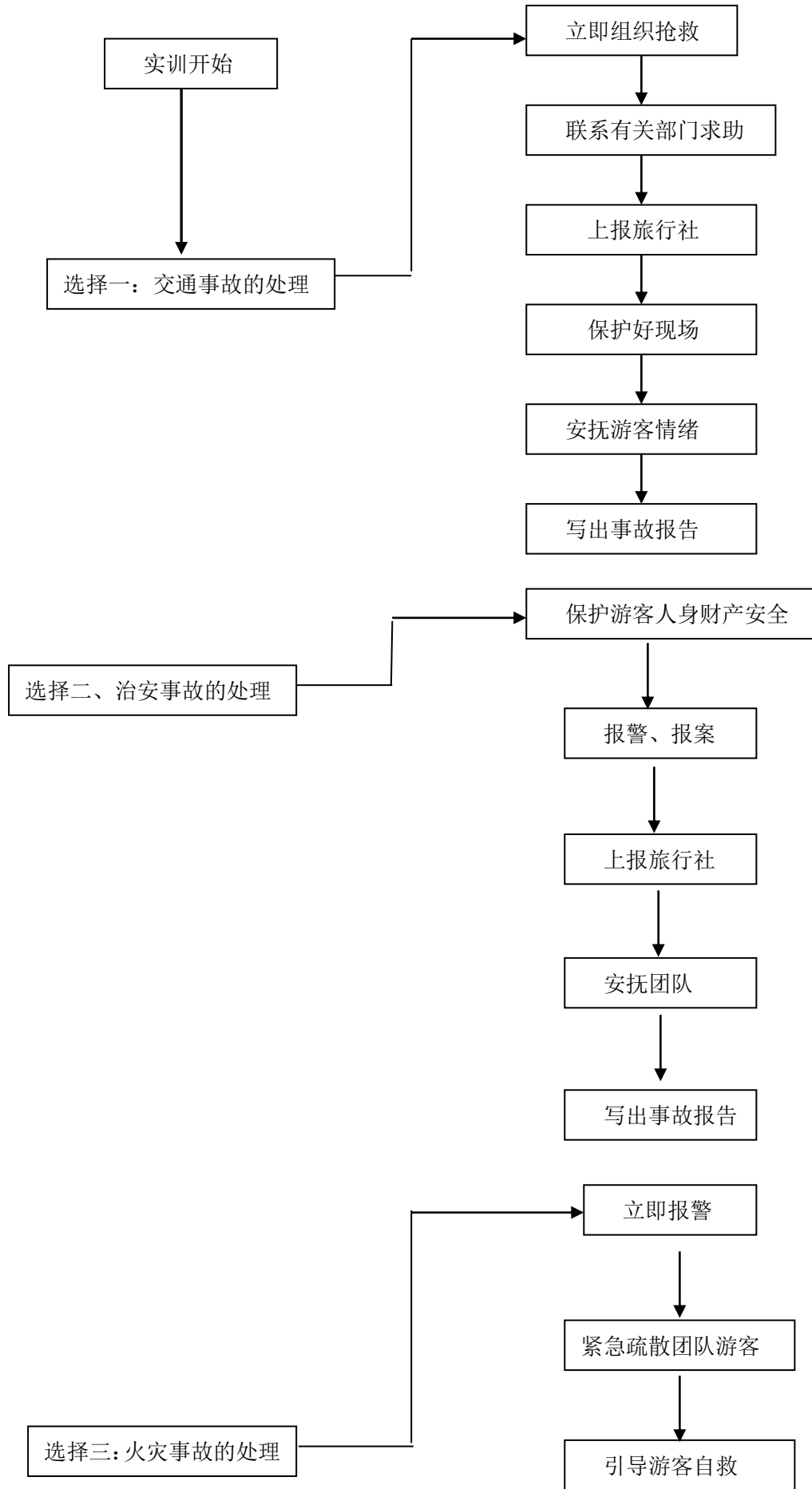
项目三 安全维护与管理

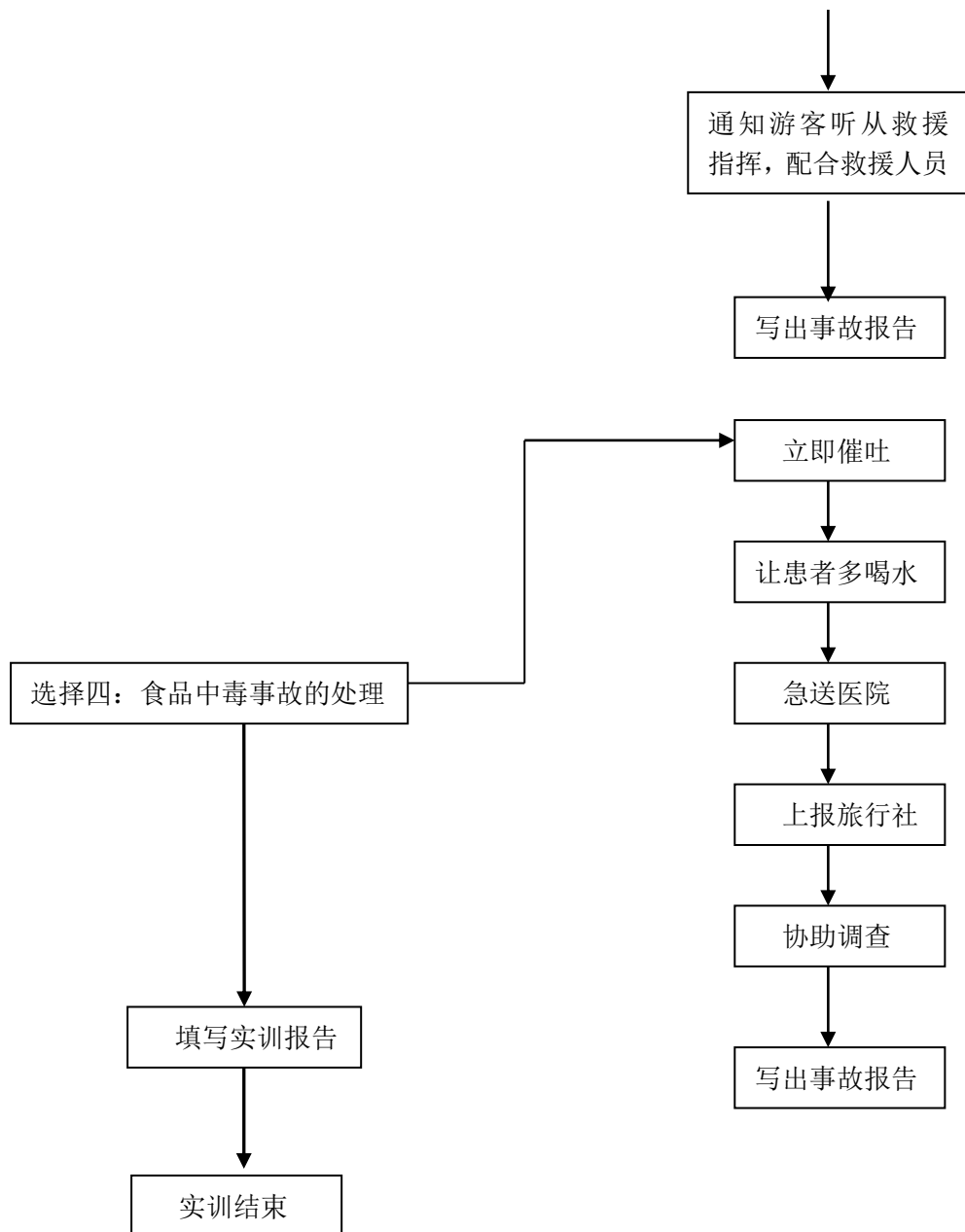
【实训学时】4 学时

【实训目的】强化学生安全应变能力与安全维护常识训练。

【实训内容】

以旅游团队在景区中突发意外事件为情境，模拟事件发生经过，学生自导自演，成立应急小组和现场指挥部，进行救援，事后提出防范措施。





【实训重点】按照实验老师布置要求，收集相关景区安全信息、建立案例库。

【实训难点】应该注意案例收集方式和途径的多样性。

【实训要求】学生以 3-4 人为一小组，由组长负责，按教学要求和实训重点、难点完成老师布置的任务。可用文字形式，也可用 PPT 课件形式。

【实训方式】由实验老师带队在校内实训室进行实训，实验老师具体负责指导，按要求完成实训任务。

【实训建议】根据课堂教学布置，由每一小组事先做好准备，拟定实验计划，任务落实到具体的每一人，也可根据每人的兴趣来选择收集资料的方式，或咨询或自己完成资料收集工作。务必事先做好充分准备。

【实训设施和原料、物品准备】由参加实验人员收集需要的资料、线路和必要的纸、笔等文具。

项目四 景区经营管理

【实训学时】4 学时

【实训目的】在感性认识的基础上，学生要对景区企业及其管理状况、发展的重要性有基本的认识。具体来说，要认识景区企业的性质、景区企业制度、景区资产构成、组织结构、景区经营方向与范围、景区产业结构、景区企业基层管理的职责、方法与技巧，以及景区企业的供、产、销市场竞争状况。

【实训内容】通过 1 天的虚拟网络考察，选择湖北省某 5A 级景区，让学生查阅经营管理的各个环节，听企业经营者的讲解，认识景区运营的管理技巧，加强学生的感性认识，为学生架构现代旅游景区管理的样板模式，从而为学生将来从事旅游景区的经营管理奠定良好的基础。

【实训重点】按照实验老师布置要求，结合小组感兴趣旅游景区，收集该景区的经营信息。

【实训难点】分析各类景区经营模式的表现。

【实训要求】学生以 3-4 人为一小组，由组长负责，按教学要求和实训重点、难点完成老师布置的任务。可用文字形式，也可用 PPT 课件形式。

【实训方式】由实验老师带队在校内实验室进行实训，实验老师具体负责指导，按要求完成实验任务。

【实训建议】根据课堂教学布置，由每一小组事先做好准备，拟定实训计划，任务落实到具体的每一人，也可根据每人的兴趣来选择收集资料的方式，或咨询或自己完成资料收集工作。务必事先做好充分准备。

【实训设施和原料、物品准备】由参加实验人员收集需要的资料、线路和必要的纸、笔等文具。